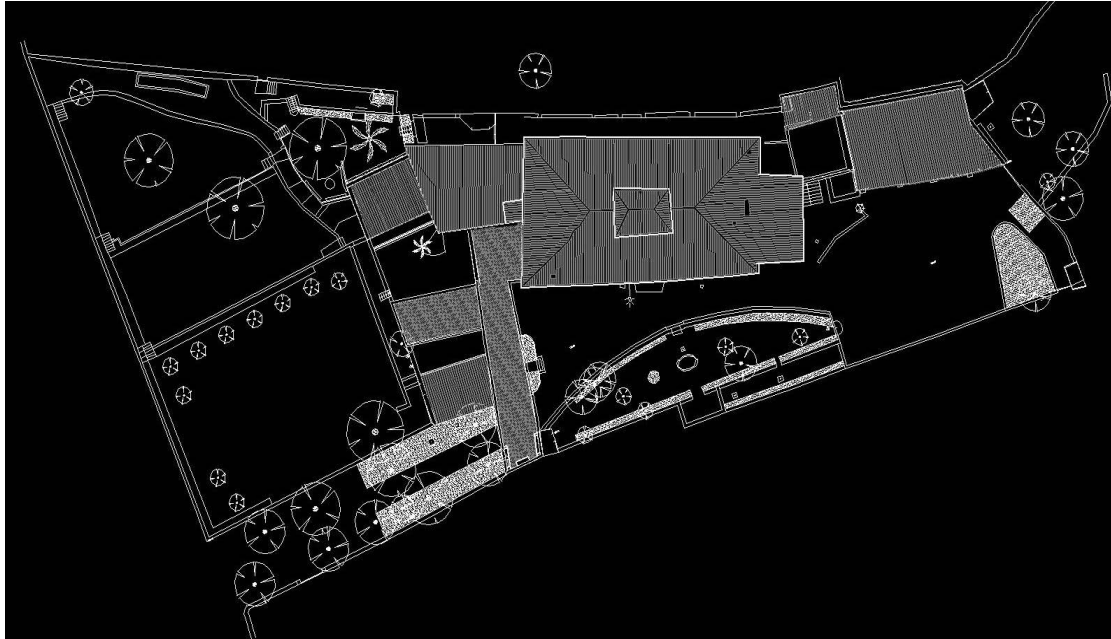


**RECONeixEMENT I CLASSIFICACIÓ DE
DEFICIÈNCIES ESTRUCTURALS PROVOCADES
PER LA PRESENCIA DE L'AIGUA.**

1. Madera y Agua

Rehabilitación Masía Can Miravitges - Badalona

Rehabilitación Masía Can Miravitges - Badalona

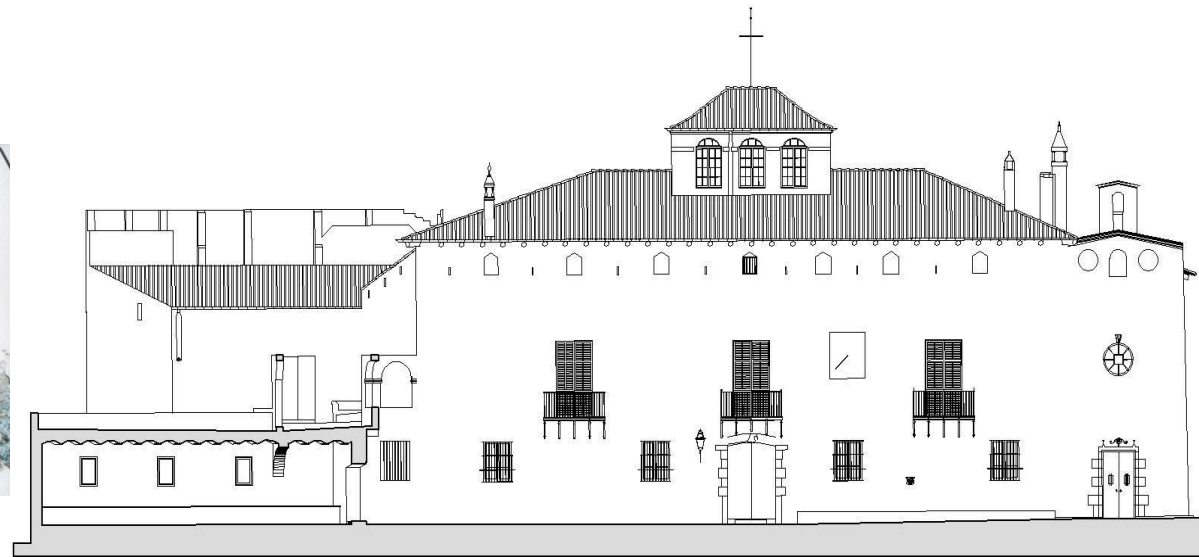


Masia Can Miravitges
Compartida por Museu de Badalona y Casa de
Colonias

Rehabilitación Masía Can Miravitges - Badalona

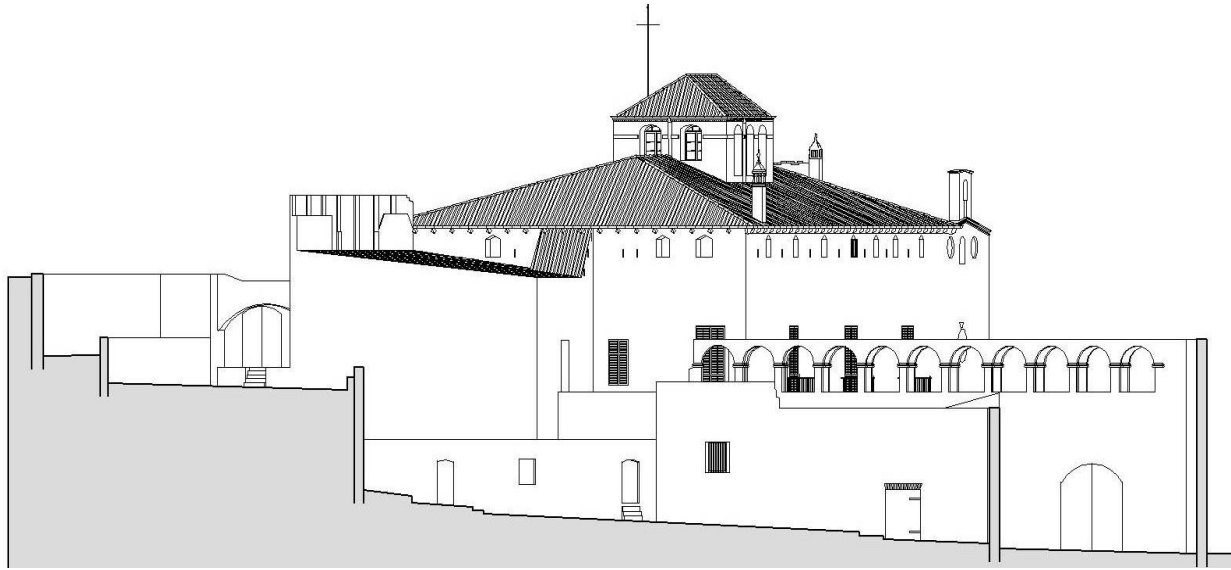


Vistas desde el patio

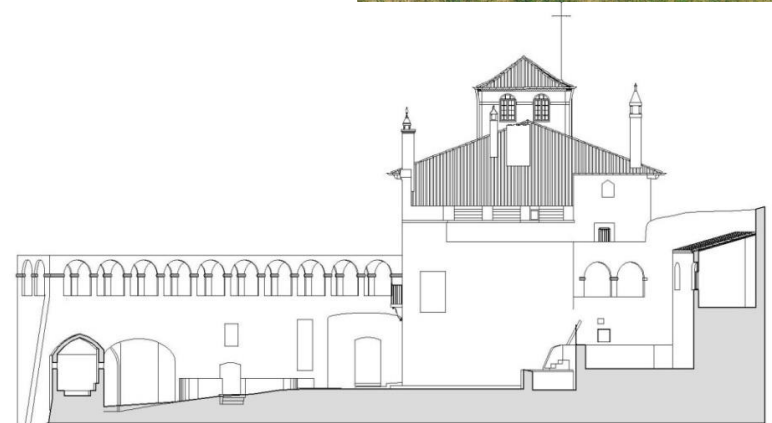


Alzado Fachada Principal

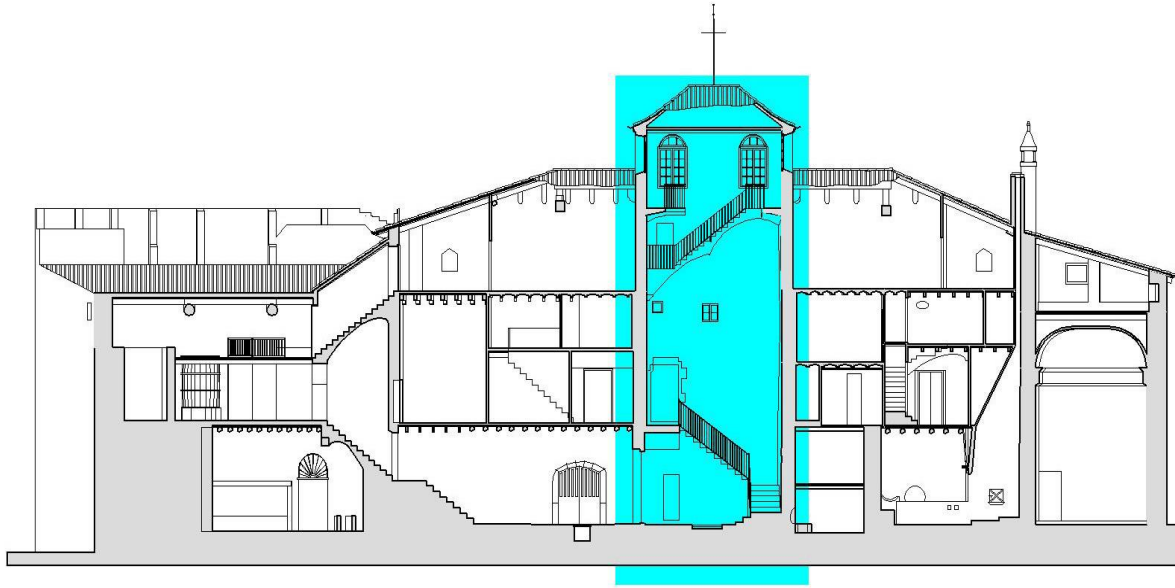
Rehabilitación Masía Can Miravitges - Badalona



Alzado Sur-Este



Rehabilitación Masía Can Miravitges - Badalona



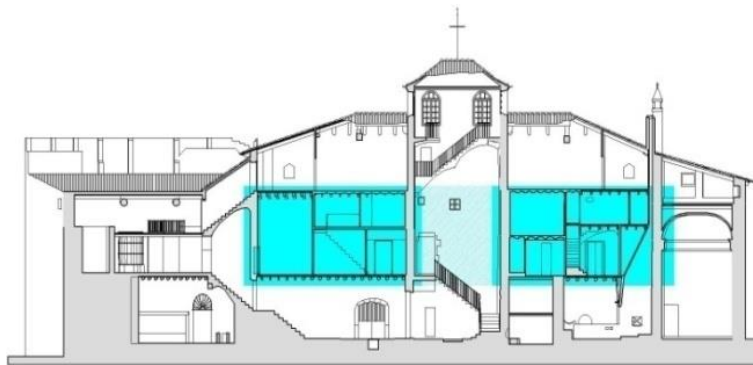
Sección longitudinal



Rehabilitación Masía Can Miravitges - Badalona

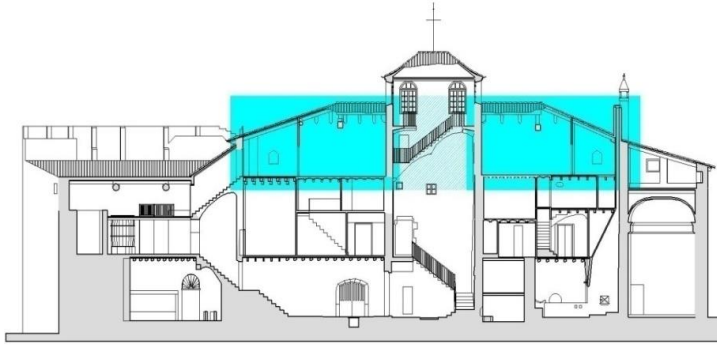


Planta Piso. Museo de la casa Señorial.
(Museo de Badalona)

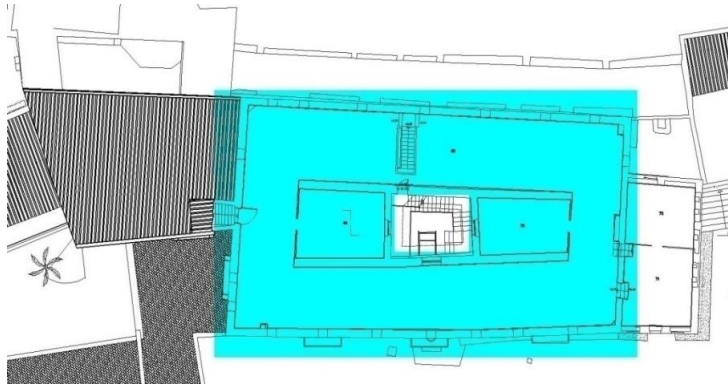


Estudio Pintor Ros i Güell

Rehabilitación Masía Can Miravitges - Badalona



Planta Buhardilla. Futuro Espacio de Exposición.



Rehabilitació Masía Can Miravitges - Badalona

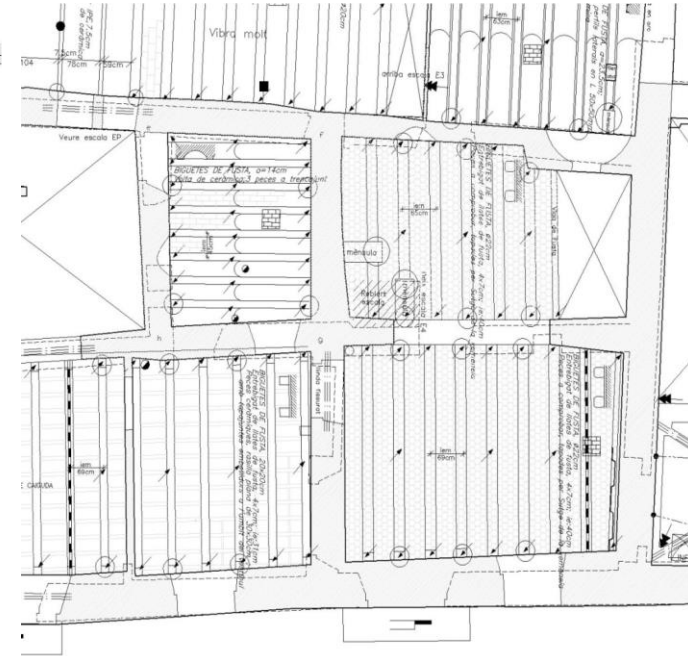
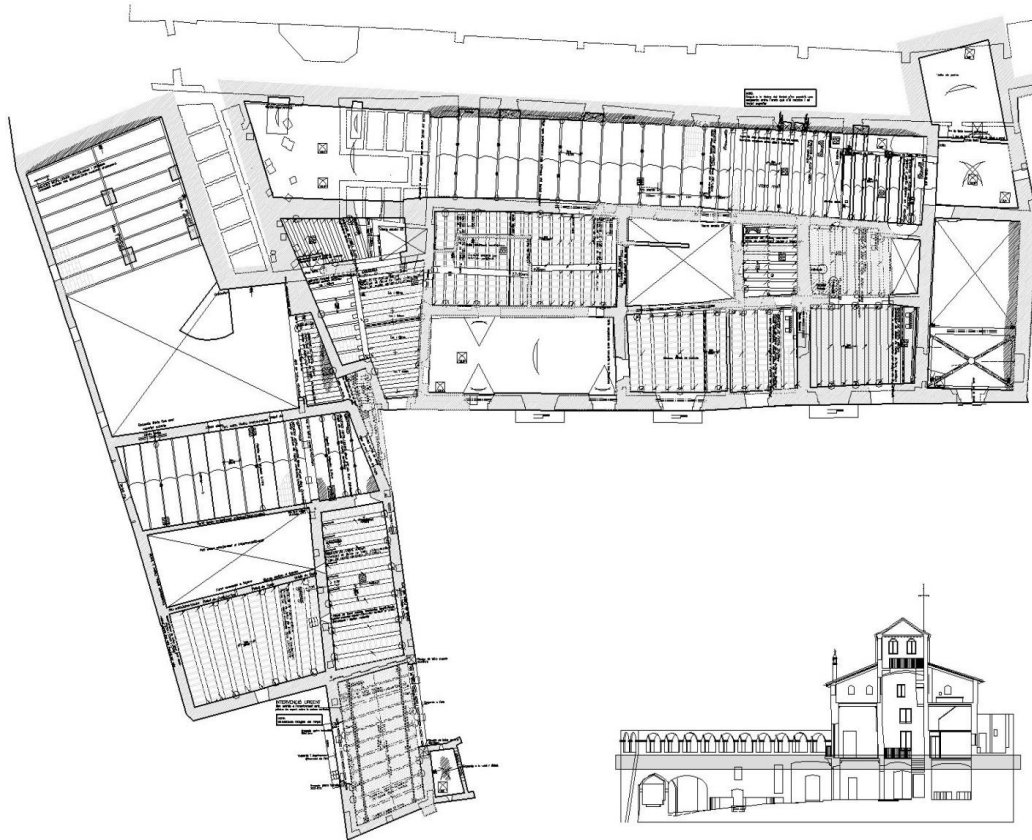
Proceso de anàlisis:

- Levantamiento de planos
 - Identificación de los diferentes elementos estructurales y su funcionamiento.
- Anàlisis del estado de conservació
 - Estudio individual habitació por habitació.
 - Forjado Suelo, Forjado Techo.
 - Estado de las paredes de carga.
 - Estado de conservació global.
 - Estudio del conjunto estructural interactuando las diferentes patologías encontradas.
- Propuesta de Catas y comprobaciones exhaustivas de laboratorio.

Rehabilitación Masía Can Miravitges - Badalona

| ACTUACIONES | | | |
|-------------|--|--|--|
| | Grieta | | Cata parte superior de la volta levantando el pavimento |
| | Grieta continua en paramento | | Cata parte inferior de la volta |
| | Grieta existente en jamba | | Levantado de pavimento para ver la composición del forjado |
| | Grieta reparada en jamba | | Levantado de cubierta de teja sobre forjado plano para ver la composición (1 m2) |
| | Viga de madera en mal estado | | Cata en falso techo |
| | Refuerzo existente con pasamanos bajo viga y empotrado | | Peligro de desprendimientos. Instalación de red en techos |
| | Pérdida de sección | | Repicar apoyo para ver el estado del tramo de vigueta empotrada |
| | Humedades en paramentos | | Extraer entrevigado y descubrir por debajo el alma de la vigueta metálica |
| | Humedades en vigas | | Repicar dintel para descubrir la composición, empotramiento y estado Cata en pared para determinar la sección |
| | Troncos de viga y latas | | Extracción de viga para analizarla |
| | Troncos de viga y latas | | Apuntalamiento |
| | Viguetas metálicas y volta | | Testigo de vigueta de madera para analizar: Especie de madera, carcoma, humedad,... |
| | Vigas de madera y volta | | Testigo de vigueta de hormigón cortado a disco |
| | Vigas rectangulares y latas | | Ensayo de penetración in situ como prueba de resistencia en vigas de madera Pinchar tarima de madera |
| | Vigas rectangulares estrechas y latas | | Descubrir arquetas |
| | Refuerzos con perfiles en L | | Repicar base del balcón por encima y por debajo |
| | Refuerzos con perfiles en L | | Valla (impedir el paso de personas) |
| | Apuntalamientos | | |

Rehabilitación Masía Can Miravitges - Badalona



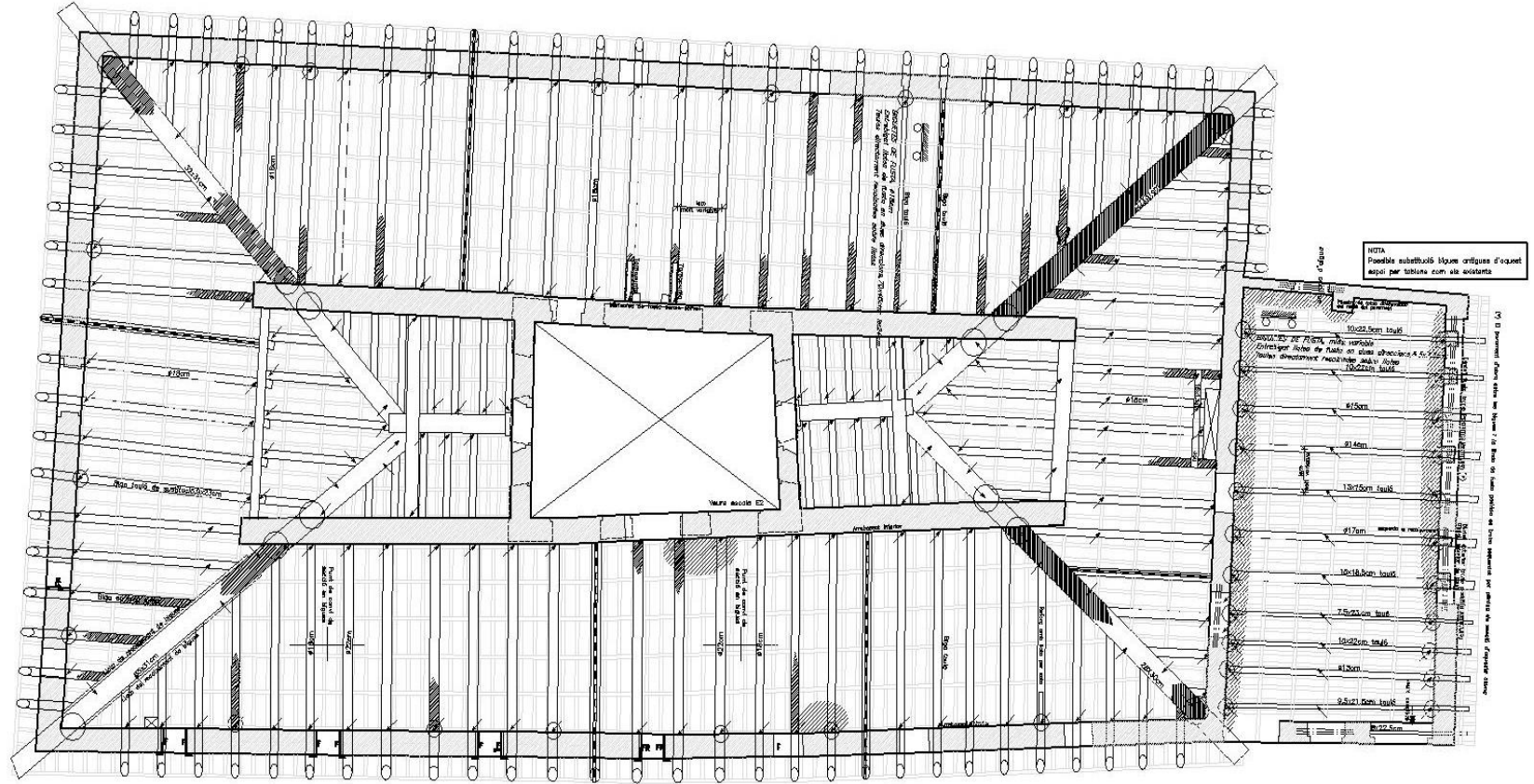
Suelo planta Primera

Rehabilitación Masía Can Miravitges - Badalona



Diferentes tipologías de forjados






Rehabilitación Masía Can Miravitges - Badalona


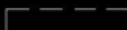



Planta Cubierta



Rehabilitación Masía Can Miravitges - Badalona

TIPUS D'ACTUACIO

-  T1-MADERAS A SANEAR SUPERFICIALMENTE Y TRATAR
-  T2-ELEMENTOS QUE NECESITAN ACTUACIONES LOCALES O PARCIALES.
Se pueden conservar con las reparaciones necesarias.
-  T3-ELEMENTOS QUE HAN DE SER OBJETO DE SUSTITUCIÓN O REFUERZO
-  SUSTITUCIÓN DE FORJADO
-  DERRIBO DE FORJADO SIN SUSTITUCIÓN

-
-  REFUERZO INFERIOR DE VIGA DE MADERA (ver detalles)
 -  REPARACIÓN DE VIGA DE MADERA, SISTEMA BETA
 -  REPARACIÓN JÁCENA DE MADERA, CABEZA Y ABRAZADERAS

-
-  CARPINTERÍAS EN MAL ESTADO, A CONSIDERAR SUSTITUCIÓN

-
-  FORJADOS NUEVOS
 -  FORJADOS PARCIALMENTE NUEVOS

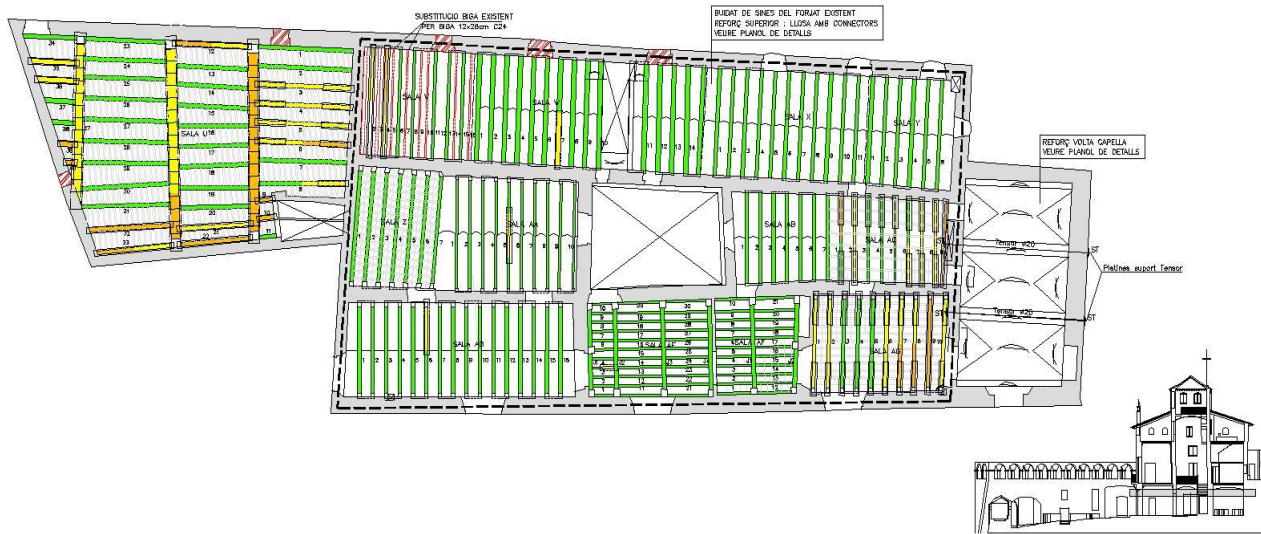
Rehabilitación Masía Can Miravitges - Badalona



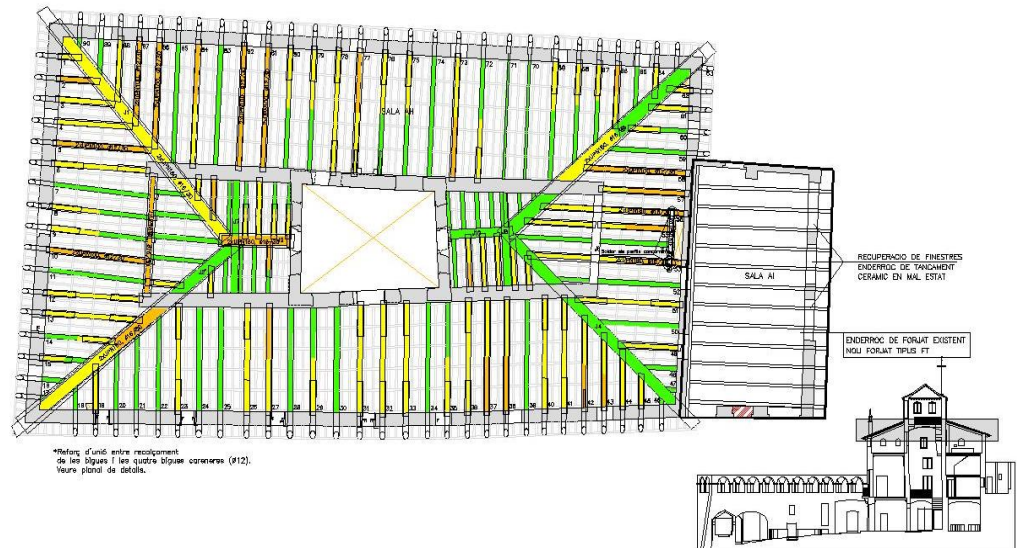
Techo planta Baja

Rehabilitación Masía Can Miravitges - Badalona

JORNADA TÈCNICA ACE ...

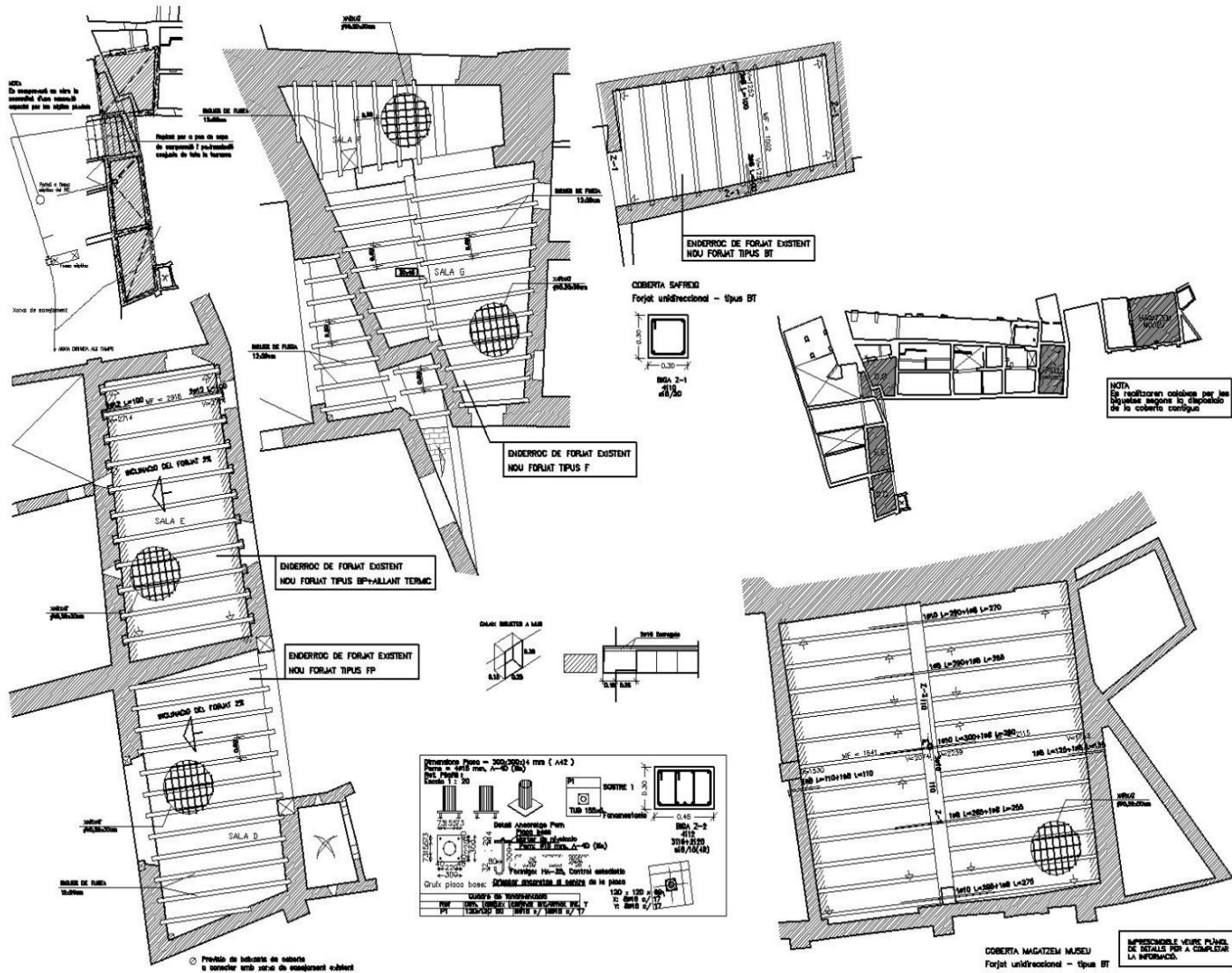


Techos plantas Segunda y Bajo Cubierta

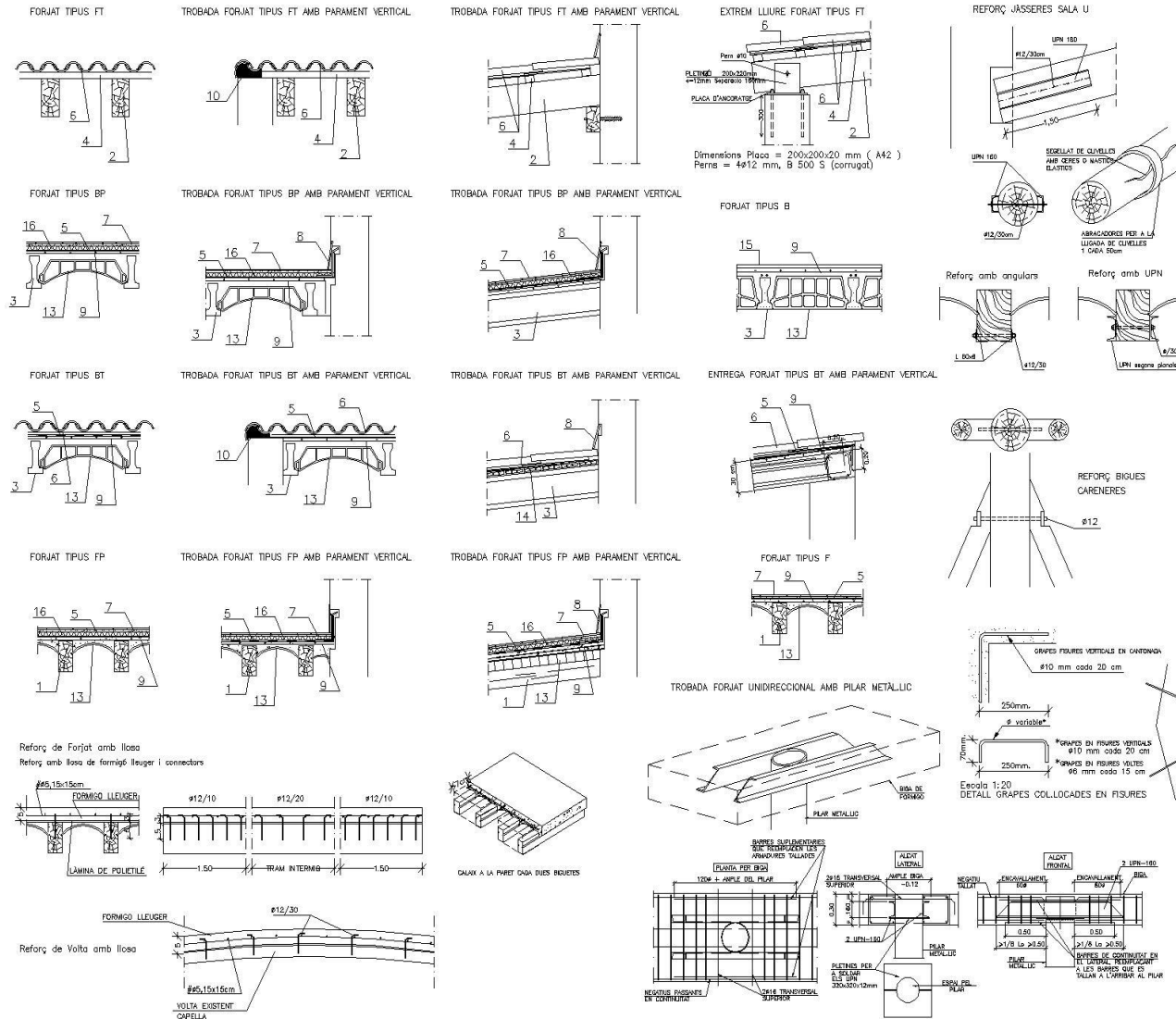


Rehabilitación Masía Can Miravites - Badalona

JORNADA TÈCNICA ACE ...



Rehabilitación Masía Can Miravites - Badalona



JORNADA TÈCNICA ACE ...

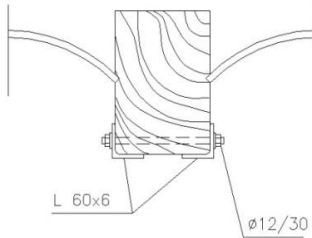
Rehabilitación Masía Can Miravitges - Badalona



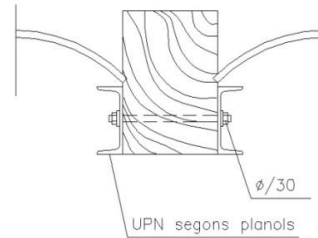
Rehabilitación Masía Can Miravitges - Badalona



Reforç amb angulars



Reforç amb UPN



Reparación viguetas de madera



Rehabilitación Masía Can Miravitges - Badalona

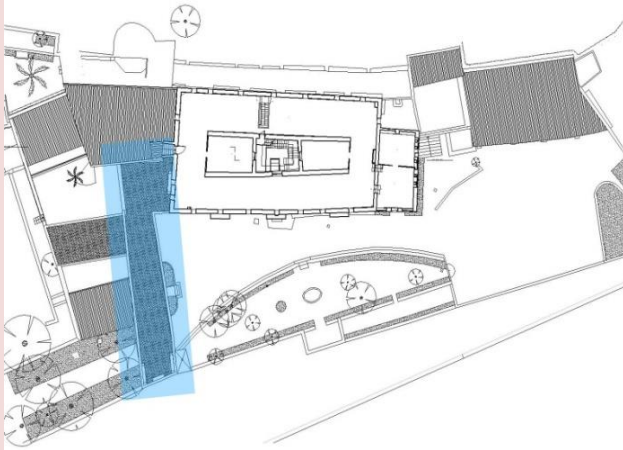
JORNADA TÈCNICA ACE ...



Reparación linterna

Rehabilitación Masía Can Miravitges - Badalona

El mal estado de la fábrica provoca la caída



Se decide la reconstrucción con gero, tocho macizo y arcos en sardinel con cimbras



Rehabilitación Masía Can Miravitges - Badalona

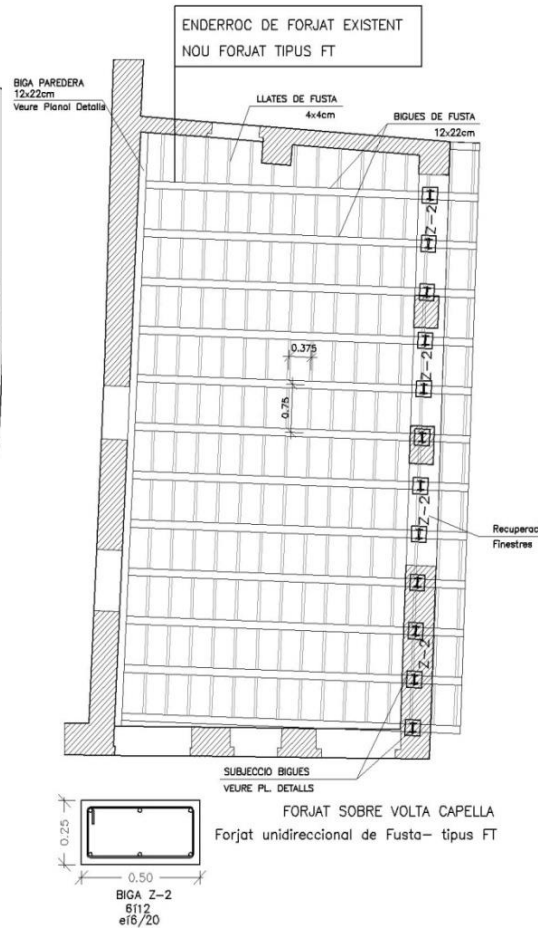
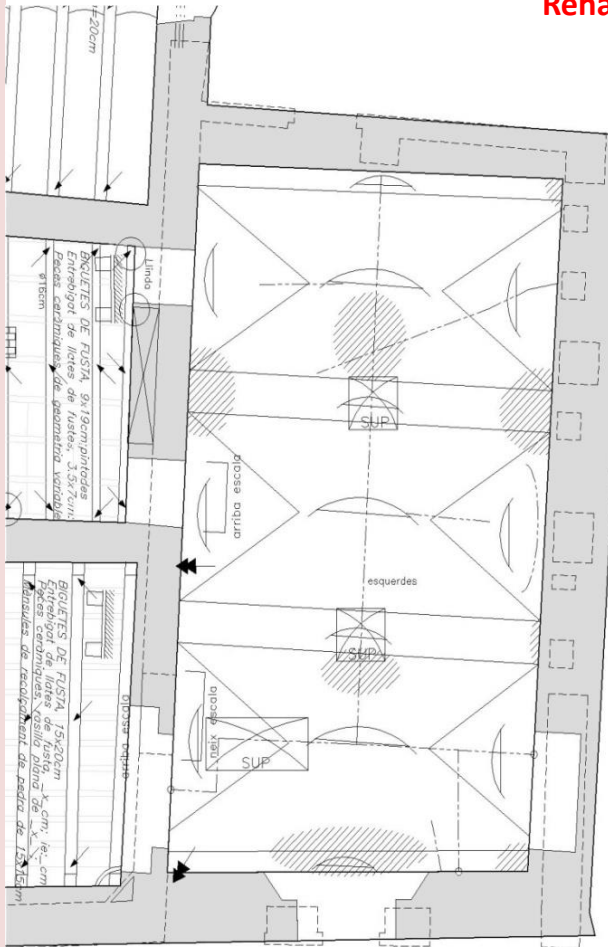


Rehabilitación Masía Can Miravitges - Badalona

JORNADA TÈCNICA ACE ...

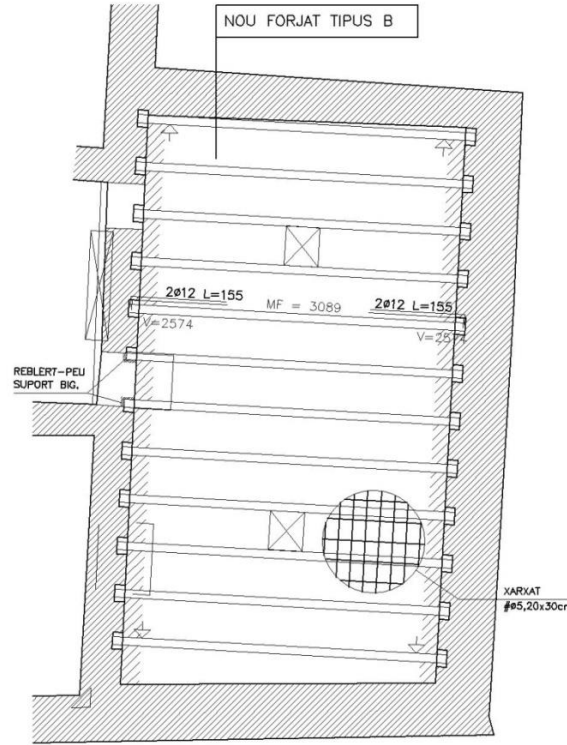
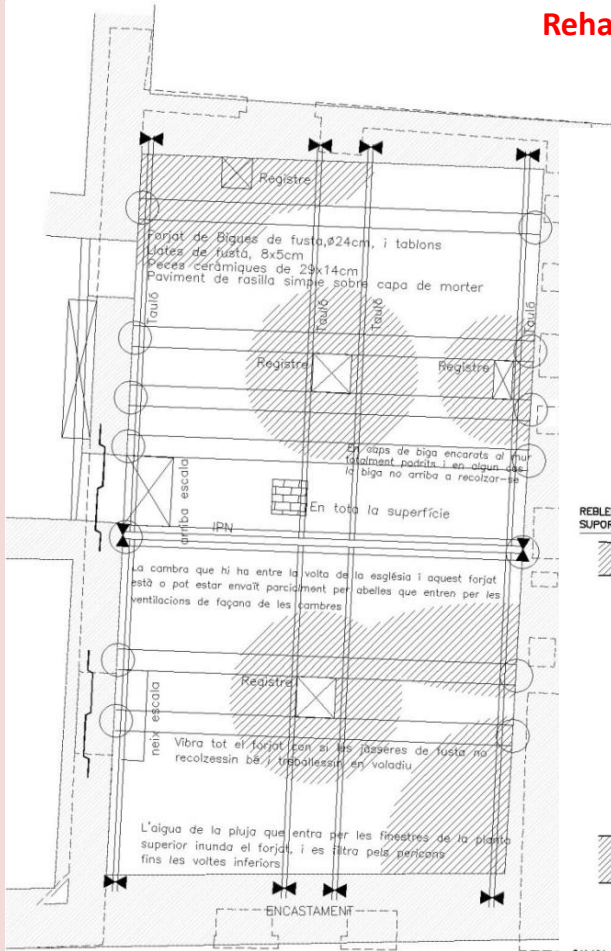


Rehabilitación Masía Can Miravittes - Badalona

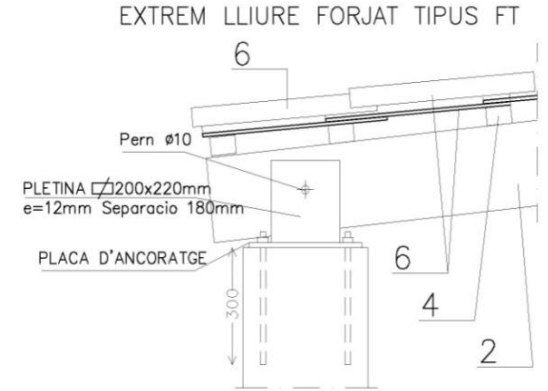
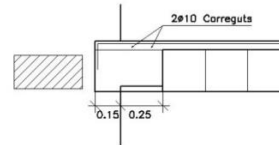
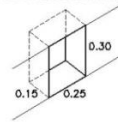


Solució Reparación Cubierta

Rehabilitación Masía Can Miravittes - Badalona

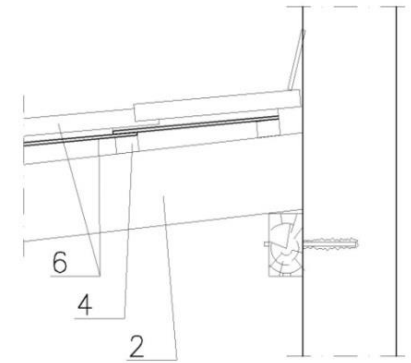


CALaix BIGUETES A MUR



Dimensions Placa = $200 \times 200 \times 20\text{mm}$ (A42)
 Perns = $4\phi 12\text{mm}$, B 500 S (corrugat)

TROBADA FORJAT TIPUS FT AMB PARAMENT VERTICAL



Rehabilitación Masía Can Miravitges - Badalona



Rehabilitación Masía Can Miravitges - Badalona



Rehabilitación Masía Can Miravitges - Badalona



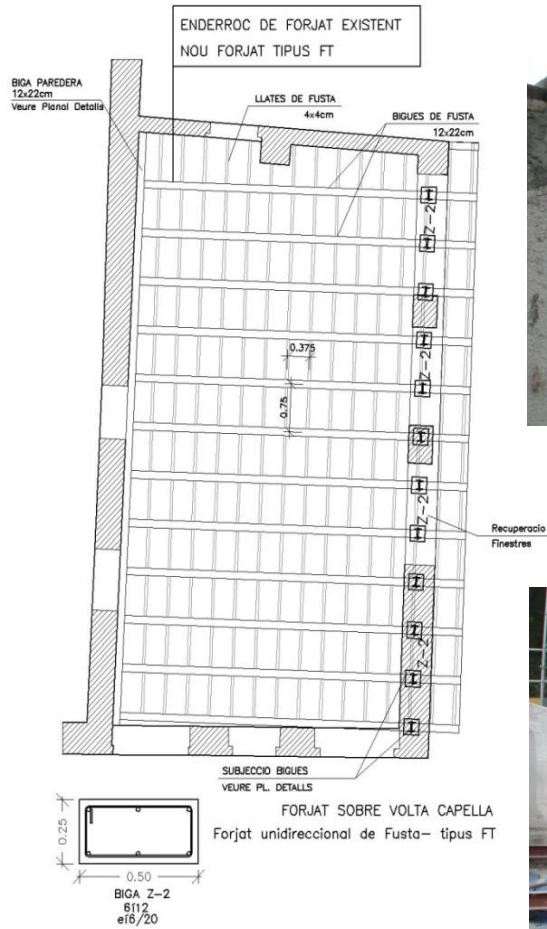
Rehabilitación Masía Can Miravitges - Badalona



Rehabilitación Masía Can Miravitges - Badalona



Rehabilitación Masía Can Miravitges - Badalona



Rehabilitación Masía Can Miravitges - Badalona



Rehabilitación Masía Can Miravitges - Badalona



Rehabilitación Masía Can Miravitges - Badalona



Rehabilitación Masía Can Miravitges - Badalona



Rehabilitación Masía Can Miravitges



Rehabilitación Masía Can Miravitges - Badalona





abilitación Masía Can N





Masía Can Miravitges - Badalona



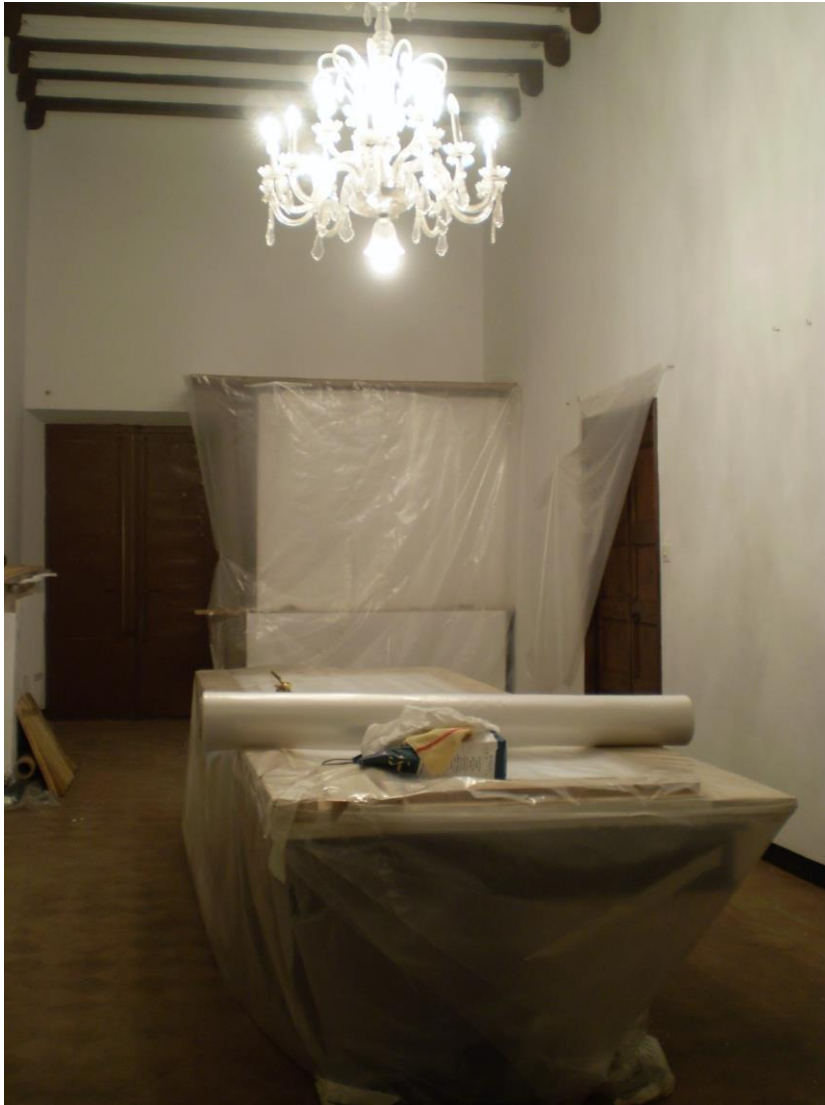
Rehabilitación Masía Can Miravitges - Badalona



Rehabilitación Masía Can Miravitges - Badalona



Rehabilitación Masía Can Miravitges - B



Rehabilitación Masía Can Miravitges - Badalona



Rehabilitación Masía Can Miravitges - Badalona

JORNADA TÈCNICA ACE ...



Rehabilitación Masía Can Miravitges - Badalona



Rehabilitación Masía Can Miravitges - Badalona



Rehabilitación Masía Can Miravitges - Badalona

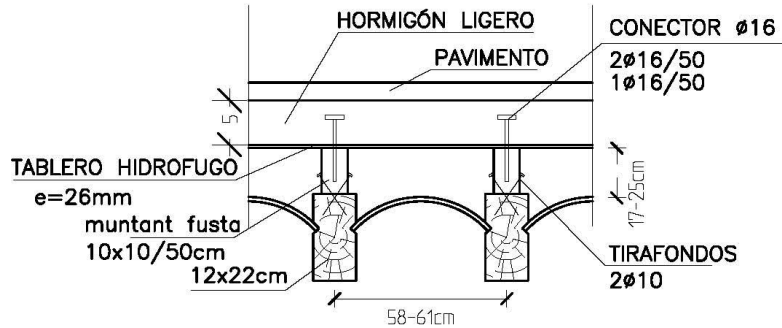


Hormigonado de la capa de compresión (véase la zona de solape)

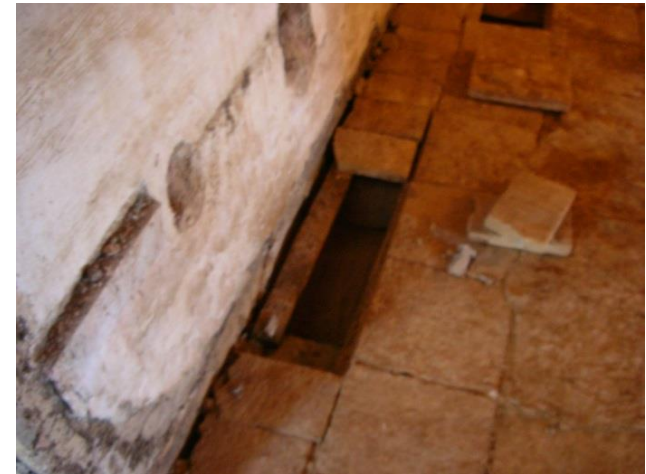


Rehabilitación Masía Can Miravitges - Badalona

Refuerzo de Forjado con losa del suelo de la buhardilla
 Refuerzo con losa de hormigón ligero, conectores, montantes y tablero de madera (sales AD)



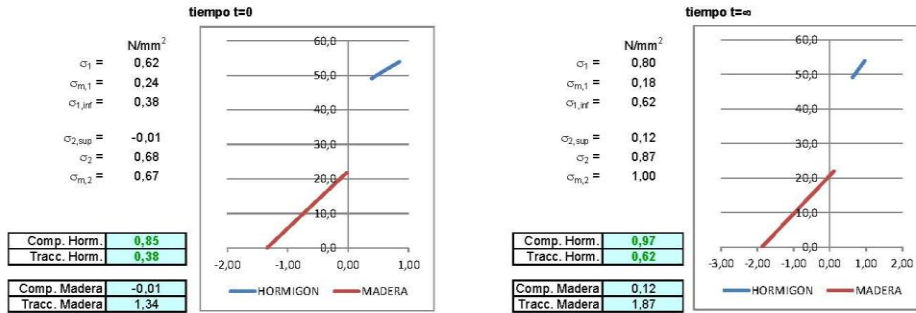
Estado actual sala AD,
 colocación tacos de madera y
 tablero hidrófugo superior,
 con los tirafondos de conexión



Rehabilitación Masía Can Miravitges - Badalona

V - COMPROBACION TENSIONES MADERA Y HORMIGON

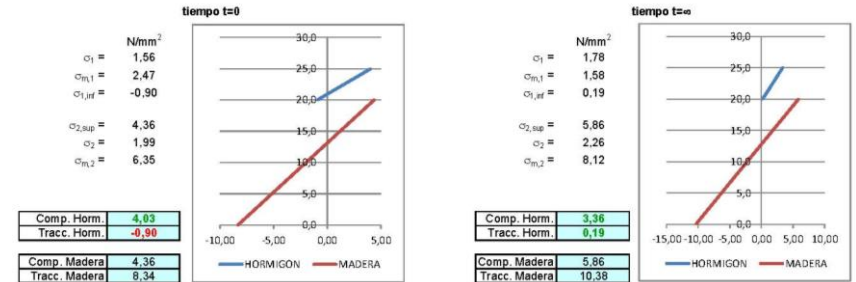
Penalización porque el efecto de la fluencia es más marcado en el hormigón que en la madera. Estudiaremos las tensiones en dos periodos: t=0 y t=∞



Tensiones en madera y hormigón en forjado Sala AD

V - COMPROBACION TENSIONES MADERA Y HORMIGON

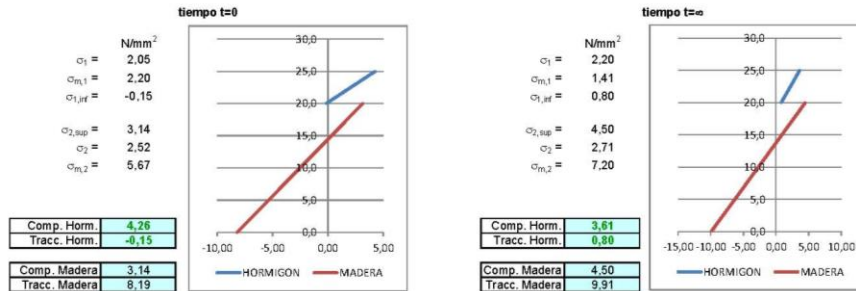
Penalización porque el efecto de la fluencia es más marcado en el hormigón que en la madera. Estudiaremos las tensiones en dos periodos: t=0 y t=∞



Tensiones en madera y hormigón en forjado Salas W, X, Y

V - COMPROBACION TENSIONES MADERA Y HORMIGON

Penalización porque el efecto de la fluencia es más marcado en el hormigón que en la madera. Estudiaremos las tensiones en dos periodos: t=0 y t=∞



Tensiones en madera y hormigón en forjado Salas Z, AA, AF, AG, AE, AC

JORNADA TÉCNICA ACE ...

Rehabilitación Masía Can Miravitges - Badalona

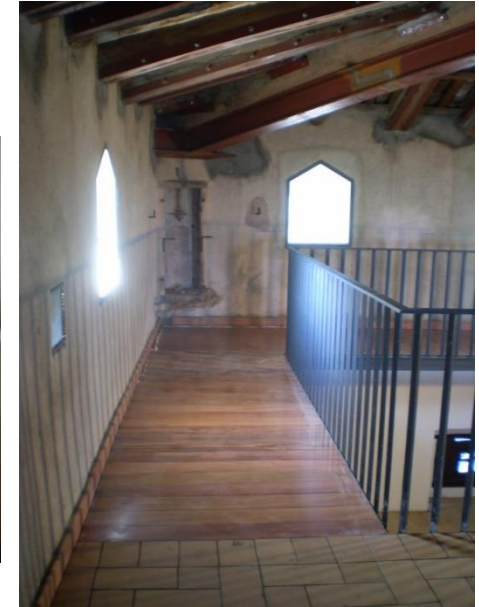


Rehabilitación Masía Can Miravitges - Badalona



Rehabilitación Masía Can Miravitges - Badalona

JORNADA TÈCNICA ACE ...





GRACIAS POR VUESTRA ATENCIÓN